

KFi-dagen

den 29 november 2024



KommunForskning
i Västsverige

Vi fortsätter i år traditionen med att följa den aktuella utvecklingen vad gäller ledarskap, organisation och ekonomi i den kommunala sektorn. Dagen kommer att innehålla spännande föreläsningar och givande diskussioner kring följande ämnen:

- **Administration i offentlig sektor:** Här växer administrationen – fem situationer att se upp för.
- **Evidensbaserad politik:** Beslutsfattande baserat på vetenskapliga bevis och data.
- **Samarbete:** Är samarbete mellan kommuner verkligen effektivt?
- **Årsredovisningar:** Kan en och samma årsredovisning ge olika bilder av kommunens ekonomi?
- **Krisjournalistik:** Mediernas roll i krissituationer och hur vi hanterar information.
- **Innovation och nya organisationsformer:** Framtidens arbetsmodeller och organisatoriska strukturer.
- **Patientcentrerad vård:** Hur sätter vi patienten i fokus för att förbättra vårdkvaliteten?
- **Strategiarbete i offentliga verksamheter:** Hantering av motsättningar och komplexa utmaningar.
- **Presidentvalet i USA:** Valanalys – Harris eller Trump? Vad betyder resultatet för framtiden, utrikespolitiken och demokratin?

Speciellt inbjudna gäster i år är Anna Häger Glengård, Mats Fred, Bengt Johansson och Sören Holmberg

Vi hoppas att du under trevliga former vill träffas för att utbyta erfarenheter med kollegor och medverkande forskare!

Välkommen!

När?

29 november 2024

**Anmäl dig senast den
15 november**

Var?

Elite Park Avenue Hotel
Kungssportsavenyn 36–38
Göteborg

Hur?

Anmäl dig [här](#) eller
via KFi:s hemsida
www.kfi.se

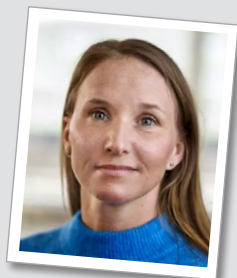
Pris?

Priset för KFi-dagen är
500 :- exkl moms.
Kaffe och lunch ingår.



Program KFi-dagen 2024

- 08:30–09:00 Samling med kaffe
- 09:00–09:10 **Välkommen!**
Kommunforskning i Västsveriges forskningsverksamhet
Sven Siverbo
- 09:10–09:30 **Är samarbete effektivt?**
Isabell Meltzer
- 09:30–09:50 **Nya utmaningar, nya organisationsformer**
Christian Jensen
- 09:50–10:10 **Ges olika bilder i årsredovisningar?**
Pierre Donatella
- 10:10–10:40 Kaffe
- 10:40–11:10 **Samordning för patientcentrerad vård i hemmet**
Anna Häger Glenngård
- 11:10–11:30 Bensträckare
- 11:30–12:00 **Ögonen och öronen som försvann – lokal krisjournalistik i en orolig tid**
Bengt Johansson
- 12:00–13:00 Lunch
- 13:00–13:40 **Fem högrisksituationer: här växer administration**
Gustaf Kastberg Weichselberger
- 13:40–14:00 **Finns det evidens för en evidensbaserad politik?**
Mats Fred
- 14:00–14:10 Bensträckare
- 14:10–14:40 **Strategiska utmaningar av och i strategiarbete – paradoxer och dilemman**
Sara Brorström
- 14:40–15:10 Kaffe
- 15:10–15:30 **Presidentvalet i USA – Harris eller Trump?**
Sören Holmberg
- 15:30–15:45 **Summering och avslutning**
Sven Siverbo



Anna Häger Glenngård
Docent, Lunds universitet



Mats Fred
Fil. dr, Lunds universitet

Medverkande

Anna Häger Glenngård, docent, Företags-ekonomiska institutionen, Lunds universitet

Bengt Johansson, professor, Institutionen för journalistik, medier och kommunikation, Göteborgs universitet

Christian Jensen, docent, Företagsekonomiska institutionen, Handelshögskolan, Göteborgs universitet, KFi

Gustaf Kastberg Weichselberger, professor, Förvaltningshögskolan vid Göteborgs universitet, Föreståndare vid KFi

Isabell Meltzer, fil. dr, Förvaltningshögskolan vid Göteborgs universitet, KFi

Mats Fred, fil. dr, Statsvetenskapliga institutionen, Lunds universitet

Pierre Donatella, docent, Förvaltningshögskolan vid Göteborgs universitet, biträdande föreståndare vid KFi

Sara Brorström, professor, Företagsekonomiska institutionen, Handelshögskolan, Göteborgs universitet, KFi

Sven Siverbo, professor, Handelshögskolan, Karlstads universitet, KFi

Sören Holmberg, seniorprofessor, Statsvetenskapliga institutionen vid Göteborgs universitet, SOM-institutet